

# Cultur'CAL

VOTRE MAGAZINE COOPÉRATIF

## CAL

Coopérative agricole lorraine

Retour sur notre journée en é  
Un grand merci à tous les particip



2024

N° 22

## MECAVISTA

Agroéquipement • Fendt • Valtra



Les livraisons s'enchaînent 🙌🙌🙌  
Bravo à nos équipes et merci à nos clients !!



## MANUTON

Manutention agricole et TP  
JCB



Livraison ce jour d'un  
scierie 🙌🙌



## 2024

Cultur'Cal printemps 2024

Retrouvez toute l'actu de  
votre coop! ✓



## RAINE

COLE

TRIBUTION

distribution, fuel et énergies

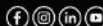


Promotions!! 🚩🚩  
Contactez-nous!

Semons la confiance, récoltons la valeur

WWW.CAL-LORRAINE.FR

Retrouvez-nous sur nos réseaux





# Edito du directeur

*Pierre-Antoine Ferru*

Cher(e) adhérent(e),

L'excès d'eau en Europe de l'Ouest ou le sec et le gel en Russie alimentent le « weather market ». Céréales, les estimations de productions mondiales R24, les spéculations conjoncturelles des fonds financiers, la volatilité et le retour de la fermeté des marchés ; mais pour combien de temps ? Il est donc intéressant de commencer à se positionner sagement (au regard des enjeux quantité et qualité à venir) pour construire le prix 2024. Parallèlement, nous continuons de développer nos offres de services et nos travaux agronomiques, en ayant pour objectif de concilier innovation agronomique et innovation technologique, afin de mettre en œuvre la durabilité de nos pratiques et de faire produire du grain bas carbone pour relier l'aval et l'amont, en répondant ainsi aux exigences du consomm'acteur, en valorisant nos paysans.

Côté Agroéquipement, la structuration de nos filiales et le déploiement de nos nouvelles marques se poursuivent, sereinement : de nouvelles bases vont ainsi voir le jour dans les tous prochains mois : Ville-en-Vermois pour ManutOne JCB ou Etain dans la Meuse pour Mecavista,... Les équipes sont mobilisées pour vous accompagner lors de la fenaison et pour la moisson à venir, à vos côtés, avec de la performance opérationnelle et du service.

Enfin, le pôle élevage continue de développer ses filières et s'engage toujours davantage avec les distributeurs et les abatteurs pour des productions de qualité ; vous pourrez ainsi découvrir dans les pages suivantes les actions mises en œuvre dans ce sens.

Je vous souhaite une belle moisson 2024, en espérant, avec vous, que le mois de juin nous apporte de la sécurité qualitative et quantitative.

Pierre-Antoine FERRU  
Directeur Général



# Le point sur votre **coop.**

Que s'est-il passé ces derniers mois dans  
votre coopérative ? Découvrez pôle par  
pôle les dernières nouvelles !

# TERRE



DÉCOUVREZ LA DÉMARCHE TERRE

## LA CAL ET LE DEVELOPPEMENT DURABLE

Le monde agricole est aujourd'hui confronté à de nombreux défis : aléas climatiques, dépendances multiples, évolutions réglementaires, exigences de plus en plus marquées des consommateurs...

Pour répondre à ces dernières, il convient de relier l'aval à l'amont, autrement dit de vendre pour faire produire et non plus de produire pour vendre. Les consommateurs nous mandatent donc pour adapter nos pratiques, et transformer notre modèle agricole. Les transitions sont en marche et nous devons concilier innovation agronomique et innovation technologique pour relever ces défis.

Plus qu'une démarche stratégique, la structuration d'une démarche RSE au sein du Groupe CAL est un projet d'entreprise d'améliorations continues, fédérateur et créateur de valeur, pour encadrer nos ambitions Métiers de manière durable, structurante et novatrice afin de travailler au quotidien un modèle de transitions à impacts positifs.

## NOTRE RAISON D'ÊTRE

Valoriser les productions agricoles de nos territoires en utilisant la force et la résilience du collectif, tout en assurant l'accompagnement économique, responsable et durable des différents modèles d'exploitation de nos agriculteurs

## NOS VALEURS

Proximité

Performance

Confiance

Responsabilité

Pour déployer notre raison d'être et nos valeurs, le Groupe CAL a défini un projet stratégique basé sur le développement durable.



Semons la confiance,  
récoltons la valeur



TERRE

Nos engagements sur les années à venir sont traduits dans notre démarche RSE nommée « TERRE » :

## T TERRITOIRE

Nous nous engageons à co-construire avec nos partenaires locaux une dynamique fédératrice, économique, sociale et environnementale autour de nos implantations, réparties de manière homogène sur nos territoires d'influence.



## E ENGAGEMENT

Nous nous engageons à accompagner nos agriculteurs et à répondre à leurs attentes dans un climat de confiance mutuelle et réciproque. Nous assurerons la coordination entre les acteurs et le déploiement de compétences pour permettre la résilience de leurs exploitations agricoles.

## R RESPONSABLE

Nous nous engageons à être acteur des transitions en réduisant notre impact environnemental et en encourageant nos adhérents aux pratiques durables.

## R RENOUVELLEMENT DES GENERATIONS

Nous ambitionnons de créer un environnement propice à l'installation des jeunes agriculteurs ou travailleurs du monde agricole, en soutenant la transmission des savoirs, en favorisant l'accès aux ressources nécessaires, et en développant l'attractivité du secteur et de notre Coopérative.

## E EXPERTISE

Nous nous engageons à innover pour toujours mieux produire, mieux vendre et mieux attirer les talents, afin de développer nos ambitions et réussir nos transitions.





# ARTICLE **Végétal**

## **CERTIPHYTO : Une période transitoire**

Dans l'attente de l'aboutissement des travaux sur le CSP réformé, et afin d'éviter tout blocage dans le traitement des demandes de renouvellements de Certiphyto DENSA déposées à partir du 1er janvier 2024, le gouvernement précise les cas au travers d'un décret paru le 09/04/2024.

**Cas n°1 : le CSP a été réalisé ou l'exploitation en est exemptée (Bio,HVE)** Suite à une formation de renouvellement Certiphyto ou un test QCM, le Certiphyto est renouvelé pour 5 ans, via l'outil «service-public.fr». Il faut que les demandeurs transmettent à la DRAAF par mail ([certiphyto.draaf-grand-est@agriculture.gouv.fr](mailto:certiphyto.draaf-grand-est@agriculture.gouv.fr)) ou par courrier leur justificatif de réalisation de CSP ou le document justifiant qu'ils sont certifiés Agriculture biologique ou Haute Valeur Environnementale niveau 3.

**Cas n°2 : Le CSP n'est pas réalisé et le Certiphyto est échu avant le 10 Avril 2024.** Suite à une formation de renouvellement Certiphyto ou un test QCM, le Certiphyto est renouvelé provisoirement pour 1 an, via l'outil habituel. Les demandeurs recevront le certificat provisoire dans l'onglet «mes documents administratifs» du site «service public.fr».

## **Cas n°3 : Le CSP n'est pas réalisé et le Certiphyto est échu entre le 10 Avril 2024 et le 1er Mai 2025**

Prolongation automatique d'un an de tous les Certiphyto DENSA sans édition d'un nouveau certificat.

### **Nos conseils pour être en règle :**

1. Je vérifie la date de fin de validité de mon certiphyto sur ma carte ou mon attestation certiphyto.



**CERTIFICAT INDIVIDUEL PROFESSIONNEL PRODUITS PHYTOPHARMACEUTIQUES**  
Conformément à la directive 2009/128/CE du Parlement européen et du Conseil du 21 octobre 2009, au décret n° 2011-1325 du 19 octobre 2011 et aux articles R.254-8 à 254-14 du code rural et de la pêche maritime.

**Mme F**  
Née le 15/10/1963 à LYON (RHONE)  
est titulaire du (des) certificat(s) individuel(s) produits phytopharmaceutiques :

Conseil à l'utilisation des produits phytopharmaceutiques (CSPP)

Numéro de certificat : OF-0164-20467  
Délivré le : 01/02/2017 par le Directeur de l'Alimentation, de l'Agriculture et de la Forêt  
MARTINARD  
Date limite de validité : 07/02/2022.

2. Si la date de fin de validité était avant le 10 Avril 2024, j'ai fait ou je m'inscris à une formation (ou un test) et je fais ma demande de renouvellement sur «Service-Public.fr». Le Certiphyto qui me sera délivré sera provisoire et d'une validité d'un an. **Attention** si je ne renouvelle pas mon certiphyto, je ne pourrai plus ni acheter ni utiliser de produits phytosanitaires à compter de la date de fin de validité.

3. Si la date de fin de validité est comprise entre le 10 Avril 2024 et le 1er Mai 2025, mon certiphyto est prolongé automatiquement d'un an sans aucune démarche à effectuer et sans édition d'un nouveau certiphyto, je peux continuer à acheter mes produits phytosanitaires et à les appliquer.

#### Exemple :

Un certiphyto DENSA expirant le 11 octobre 2024 est valide jusqu'au 11 octobre 2025. La CAL prolonge automatiquement votre certiphyto d'un an si vous êtes dans cette situation afin de ne pas perturber vos approvisionnements.

### LES CONTACTS pour renouveler son CERTIPHYTO

Département	Organisme	Contact
54 + 57	FORM'AGIR	03 87 66 12 48
55 + 88	FORM'AGIR	03 29 76 81 21
70	AFPASA	03 84 77 14 38
52	Chambre d'agriculture	03 25 35 03 16

Tous ces contacts vous sont donnés à titre indicatif, d'autres organismes peuvent proposer des services identiques.

## Guide collecte 2024

Vous retrouverez prochainement votre  
guide collecte 2024 pour la moisson !





# ARTICLE **Services**

## **Nouveauté "Coup de pousse Colza"**

Ce service a pour but de vous aider face à la difficulté d'implantation du Colza. Le principe est simple : vous vous fournissez en semences et en engrais de fond auprès de la CAL **sans sortir un seul euro !\***

En octobre, une mesure de biomasse sera effectuée. Si le colza a poussé, il sera alors facturé. Si ce n'est pas le cas, il ne le sera pas.

N'hésitez pas à contacter votre technico-commercial CAL pour en savoir plus sur ce nouveau modèle économique. Notre équipe service est à votre entière disposition et s'efforce de vous offrir en permanence de nouveaux services et options innovantes.

\* selon modalités définies dans le contrat.

An advertisement for the 'Coup de pousse Colza' service. It features a man in a white t-shirt with the CAL logo, smiling and making an 'OK' hand gesture. The background is a field of yellow rapeseed flowers under a blue sky with clouds. Large green text boxes with white text read: 'COUP DE POUSSE COLZA' and 'PAS DE STRESS VOUS NE PAYEZ QUE SI ÇA Pousse !'. The CAL logo is in the bottom left corner, with the tagline 'Des agriculteurs engagés !' below it.

**COUP DE POUSSE  
COLZA**

**PAS DE STRESS  
VOUS NE PAYEZ QUE SI ÇA Pousse !**

Groupe CAL  
Des agriculteurs engagés !





# ARTICLE

## Lorraine agricole distribution

### Nouveau camion, nouveau look !

L'activité fuel du Groupe évolue et se développe pour devenir une activité énergie avec une toute nouvelle signature "A vos côtés avec énergie !".

Un de nos chauffeurs a récemment pris possession de son nouvel outil de travail avec cette nouvelle identité.

Cet achat est le fruit d'une des décisions récentes de la Commission investissements stratégiques du Groupe CAL.

Cette Commission a été mise en place dans le but de prioriser les nombreux investissements à réaliser afin de mieux imaginer notre outil industriel à 2030 et améliorer votre accompagnement et notre performance.



Porteur DAF XD 370 FAN 6X2 26T équipé d'une Citerne 18 000 litres ,  
5 compartiments MAGYAR



# ARTICLE

## Élevage

### Journée Label Rouge

**Mercredi 13 mars**, CAL élevage via l'union de commercialisation CLOE organisait une présentation d'animaux Label Rouge, à Ville-en-Vermois.

Cette opération menée en partenariat avec Charal Metz a permis la rencontre des équipes commerciales de l'abatteur avec des éleveurs et les bouchers des enseignes de distribution.

C'est une première !

### Journée Prim'Herbe Carrefour

Dès le lendemain, une autre grande première a eu lieu pour la CAL élevage.

Cette fois-ci, zoom sur la filière « **Prim'herbe** » !

Le Pôle CAL Élevage, par le biais de l'union de coopératives Cloé, a noué un partenariat avec Carrefour il y a maintenant plus de 30 ans.

En 2020, la CAL et l'Union CLOE se sont naturellement lancées dans la filière « **Bœuf Prim'herbe** » de l'enseigne.

Ainsi, le jeudi 14 mars, a eu lieu le premier rassemblement de magasins Carrefour (20 magasins représentés), avec la présence de l'abatteur Elivia, à la rencontre d'un éleveur CAL Élevage, SCEA du Pré des Saules à Hammeville (54), qui fournit des bovins respectant le cahier des charges imposé.

Ce fut l'occasion de mettre en avant les nombreux avantages pour l'éleveur de se lancer dans Prim'herbe : bénéficier d'un prix garanti équitable, facilité d'engraisser plutôt des femelles, valorisation de l'herbe,...

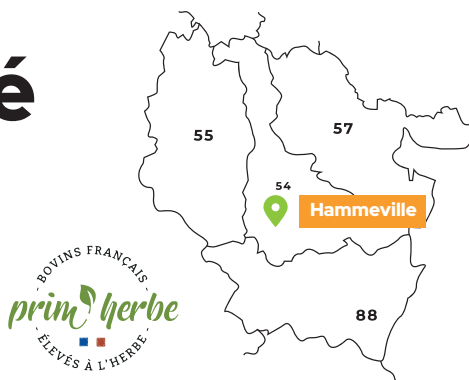
De la fourche à l'assiette...chacun a pu échanger et créer du lien.

L'évènement a réuni 140 personnes, des représentants et des bouchers de points de vente des enseignes Cora, Carrefour, Auchan, Intermarché et Leclerc ainsi que des éleveurs de Lorraine et d'Alsace venus présenter 32 bêtes.

**Objectif atteint pour cette belle journée :** Faire vivre l'image du Label Rouge pour mieux valoriser le savoir-faire de nos éleveurs et les mettre en avant.



 **Hammeville**  
**SCEA du pré**  
ÉLEVEURS PRIM'HERBE



ses concentrés.  
Pour ça, il va falloir beaucoup d'herbes sur son exploitation.

### Pouvez-vous vous présenter ?

**Pierre-jean :** Je suis Pierre-Jean Joyeux, éleveur à Hammeville depuis octobre 2021.

**Léa :** Je suis Léa Follé et j'ai rejoint Pierre-Jean sur l'exploitation en janvier 2023.

### Vous avez repris l'exploitation il y a peu, quels ont été les enjeux de cette reprise ?

**Pierre-jean :** Selon moi, l'enjeu n'était pas de valoriser les champs mais plutôt de valoriser les bâtiments. Nous avons fait le choix de partir sur de l'engraissement de génisse en prim'herbe.

Dans un premier temps, nous avons refait un premier bâtiment dans lequel nous avons 150 places. Depuis quelques mois nous avons également transformé tout l'ancien bâtiment de vaches laitières en box paillé pour augmenter notre production de prim'herbe.

### Vous parlez de Prim'herbe. Pouvez-vous nous expliquer ce que c'est ?

**Pierre-jean :** La Prim'herbe consiste en l'élevage de génisse qui arrive à l'âge de broutarde c'est à dire de 8 à 10 mois. L'alimentation est la partie la plus contraignante car il faut rester sur une base de 35% d'herbe minimum et limiter



### Quels sont les avantages de cette filière ?

**Pierre-jean :** Pour moi, l'avantage premier est la sécurité d'un prix puisqu'il est fixé quand on achète la broutarde. On peut donc tabler sur des couts de production et assurer notre marge. De plus, l'élevage de femelles est plus simple que celui du mâle, ne serait-ce qu'au niveau du comportement.

Dans l'ensemble cela nous permet d'avoir un système efficace qui permet une bonne valorisation de notre herbe.

### Où vous voyez vous dans 5 ans ?

**Léa :** Au même endroit et en travaillant de la même manière ! Ça fonctionne très bien comme ça, alors pas besoin de changement.

**“ Pour moi, l'avantage premier est la sécurité d'un prix ”**



# ARTICLE

## ManutOne

**ManutOne** vous propose de découvrir le télescopique dans le plus petit format jamais conçu, mais avec la plus grande cabine de sa catégorie.

Le **JCB 514-40** est conçu pour être utilisable dans des espaces restreints qu'aucun autre chariot télescopique ne peut atteindre, ce qui en fait le meilleur choix pour toutes les applications. **Conçu pour minimiser vos coûts d'entretien, une machine facile et abordable, qui offre plus de disponibilité opérationnelle.** Il possède la plus grande cabine de sa catégorie, sans aucun compromis sur le confort ni sur la sécurité. N'hésitez pas à vous rapprocher de votre commercial pour plus d'information.



### Le SAV ManutOne

ManutOne continue son développement et dispose aujourd'hui de 14 techniciens répartis sur tout le grand Est dont 11 sur la Lorraine. Des techniciens spécialisés itinérants sont à votre écoute et interviennent à domicile pour vous garantir la fiabilité et les performances de votre machine sur le long terme.

### Livraison TM420

ManutOne a récemment effectué la livraison d'une machine télescopique JCB TM420 dans une scierie vosgienne. La capacité de ce matériel à s'adapter à divers environnements de travail nous rappelle la pertinence d'ouvrir la vente de nos machines à différents types de clientèles pour continuer de développer l'entreprise et la marque JCB.

### ManutOne Ville-en-Vermois avancée des travaux

La future base de Ville-en-Vermois avance bien ! Retrouvez l'avancée actuelle des travaux :

### Festival de l'élevage Brumath 2024

ManutOne était présent les 13 et 14 Mai au festival de l'élevage de Brumath. Organisé par les éleveurs du département, cet événement a permis de présenter toutes les innovations JCB dédiées à l'activité élevage.





# ARTICLE

## Mecavista

### Hackel

Mecavista vient de faire l'acquisition des établissements **Hackel Motoculture**, situés à Cattenom en Moselle.

La maison **Hackel Motoculture** apporte, depuis 1928, ses conseils et services aux particuliers, aux professionnels des espaces verts et aux collectivités en matière d'équipements pour espaces verts, mais aussi au monde agricole, pour l'agriculture et l'élevage.

Cette acquisition a tout de suite fait sens pour Mecavista car nous partageons des valeurs communes qui ont facilité le rapprochement des deux entités ainsi que la distribution de certaines marques (Stihl, Iseki, AS Motor...).

De plus, l'emplacement stratégique d'Hackel nous permettra d'étendre notre présence et ainsi offrir une proximité de services dans une zone non couverte à ce jour, tout en poursuivant le développement de nos implantations sur notre Territoire.

Dans le cadre de ce projet, nous sommes ravis d'intégrer dans nos effectifs l'ensemble des salariés actuels d'Hackel : Jordan NOEL, Jean-Philippe EISCHEN, Emilie BLANPIED, Katia SORIA et Francis BLANPIED.

Ce dernier mettra à profit son expertise en matériels espaces vert plaisir et professionnel pour conforter notre présence sur ce marché.



1928



C'est en 1928 qu'Eugène Hackel arrive à Cattenom et installe, rue de la Gare, son atelier de réparation et un vaste espace de vente de matériel agricole.

1961

En 1961, les deux fils d'Eugène, Paul et Jean, reprennent le flambeau.

Jusqu'à la fin des années 1980 la vente et la réparation du gros matériel agricole reste la principale activité.



1985

C'est en 1985, face à une forte concurrence que les deux frères se lancent dans la vente de matériels pour espaces verts.



1998

En 1998 l'entreprise devient les Etablissements Hackel Motoculture.

2024

**EN JUILLET 2024, ILS DEVIENDRONT UNE BASE MECAVISTA.**

## Mise en place des astreintes

Mecavista met en place ses astreintes ! Les équipes sont disponibles pour vos dépannages les samedis, dimanches et jours fériés de 8h00 à 12h00 puis 13h30 à 17h30. Contactez votre base au numéro habituel si vous avez besoin de nos services.

## Mecavista arrive en Meuse !

Le 21 Mars, Mecavista a organisé une matinée de rencontre avec ses clients meusiens en compagnie des équipes Fendt, Kuhn, Grégoire Besson, BVL et Legrand. Le permis de construire est déposé, Mecavista à Étain c'est pour bientôt !

## Nouveau Site internet Mecavista

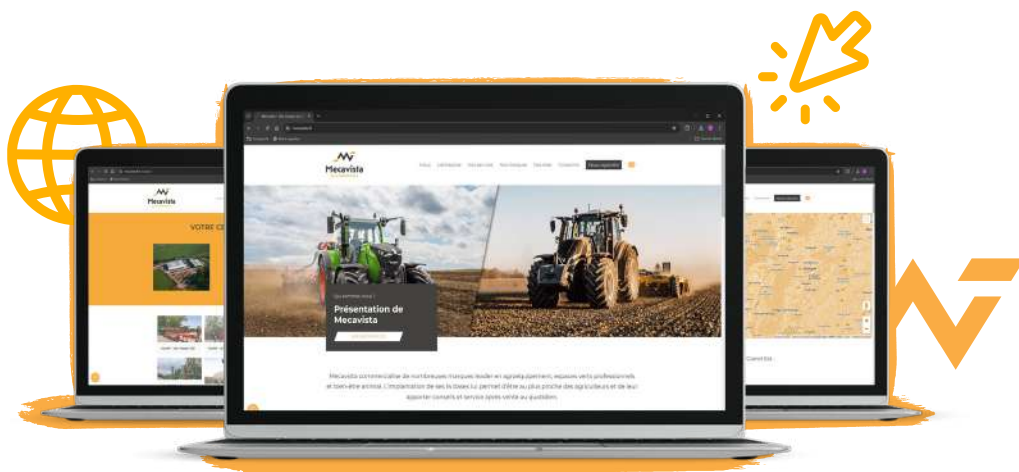
Nous avons le plaisir de vous annoncer le lancement du site web dédié à la filiale agroéquipement Mecavista ! Vous pouvez accéder désormais plus facilement à nos actualités, nos services, nos engins d'occasion et les marques que nous proposons !... le tout en quelques clics.

Nous vous souhaitons une bonne navigation :  [www.mecavista.fr](http://www.mecavista.fr)

## Les livraisons s'enchainent !

Ces derniers mois l'activité bat son plein ! Un grand merci à nos clients pour leur confiance.

Quelques images de nos dernières livraisons :





VOTRE EXPERT AGROÉQUIPEMENT  
DANS TOUTE LA RÉGION

  
**Mecavista**  
par le GROUPE CAL



**PORTES OUVERTES**  
**17 · 18 · 19 · 20 · 21 JUIN 2024**

17 JUIN | **TOUL**

18 JUIN | **METZ**

19 JUIN | **EINVILLE**

20 JUIN | **HAROL**

21 JUIN | **COMBEAUFONTAINE**

**RENDEZ-VOUS**  
**A 15H00 ! » »**

# Cultur'CAL

VOTRE MAGAZINE COOPÉRATIF

N° 23



SEMONS LA **CONFIANCE**, RÉCOLTONS LA **VALEUR**

[www.cal-lorraine.fr](http://www.cal-lorraine.fr)